



Научно-производственное
предприятие

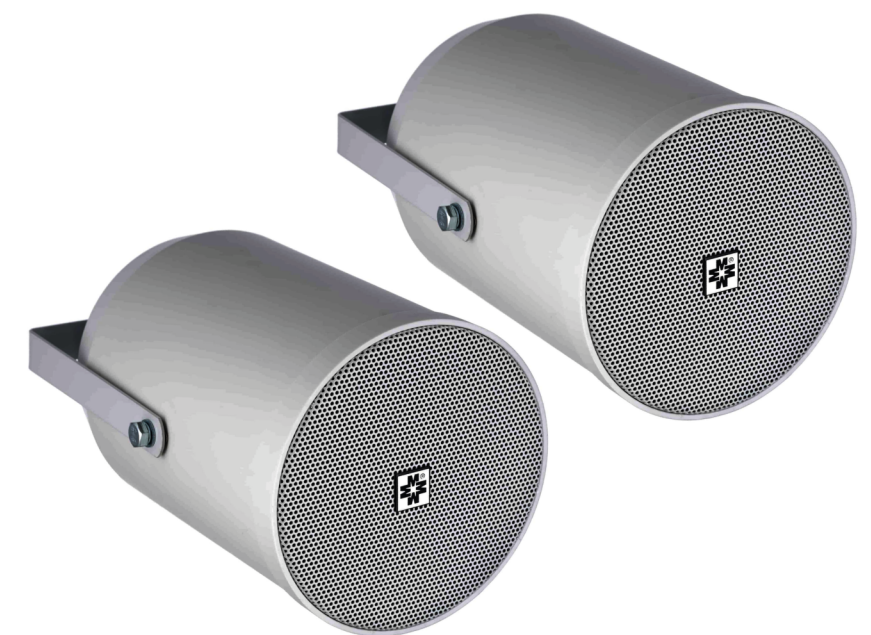
Прожектор звуковой МЕТА 7663

Паспорт

ред. 05.12.21



*Соответствует техническому регламенту
Евразийского экономического союза
ТР ЕАЭС 043/2017 и ГОСТ 53325-2012*



Санкт-Петербург

1. НАЗНАЧЕНИЕ

Прожектор звуковой **МЕТА-7663** ФКЕС 425132.217 (далее ПЗ), сертифицированный как **оповещатель пожарный речевой** (ОПР), предназначен для:

- воспроизведения музыкальных программ и речевых сообщений в системах озвучивания, речевого оповещения о пожаре и других чрезвычайных ситуаций;
- трансляции специальных звуковых сигналов в составе звукоусилительных комплексов в помещениях и на открытом пространстве.

Прожектор звуковой может эксплуатироваться при температуре окружающего воздуха от минус 40 °С до плюс 55 °С и влажности воздуха до 93% при температуре не выше плюс 40 °С.

Степень защиты громкоговорителя, обеспечиваемая оболочкой – IP 55.

2. ТЕХНИЧЕСКИЕ ХАРАКТЕРИСТИКИ

Таблица 1 Технические характеристики прожектора звукового МЕТА-7663.

№	Наименование параметра	Значение параметра		
1	Номинальное входное напряжение, В	100		
2	Максимальная электрическая мощность, Вт	20		
3	Переключаемая электрическая мощность, Вт	5	10	20
4	Входное сопротивление, Ом	2000	1000	500
5	Уровень характеристической чувствительности (1 Вт / 1 м), дБ, в полосе частот 300÷3400 Гц	92		
6	Уровень максимальной чувствительности (1 Вт / 1 м), дБ, не менее	96		
7	Уровень звукового давления (P _{max} / 1 м), дБ, в полосе частот 300÷3400 Гц	105		
8	Максимальный уровень звукового давления (P _{max} / 1 м), дБ	109		
9	Диапазон воспроизводимых частот, Гц	100÷17000		
10	Угол излучения (1000 Гц / -6 дБ), град.	90		
11	Габариты корпуса, мм, не более	Ø177x245		
12	Масса, кг	2,0		
13	Материал корпуса	АБС пластик		
14	Материал кронштейна	нерж. сталь		

Характеристика направленности прожекторов звуковых приведена на рисунке 1.

7. СВИДЕТЕЛЬСТВО О ПРИЕМКЕ

Прожектор звуковой

МЕТА 7663

ФКЕС 425132.217

в количестве _____ штук

изготовлен и принят в соответствии с обязательными требованиями государственных стандартов, действующей технической документацией и признан годным для эксплуатации.

Начальник ОТК

/

/

МП

« _____ » _____ 202 г.

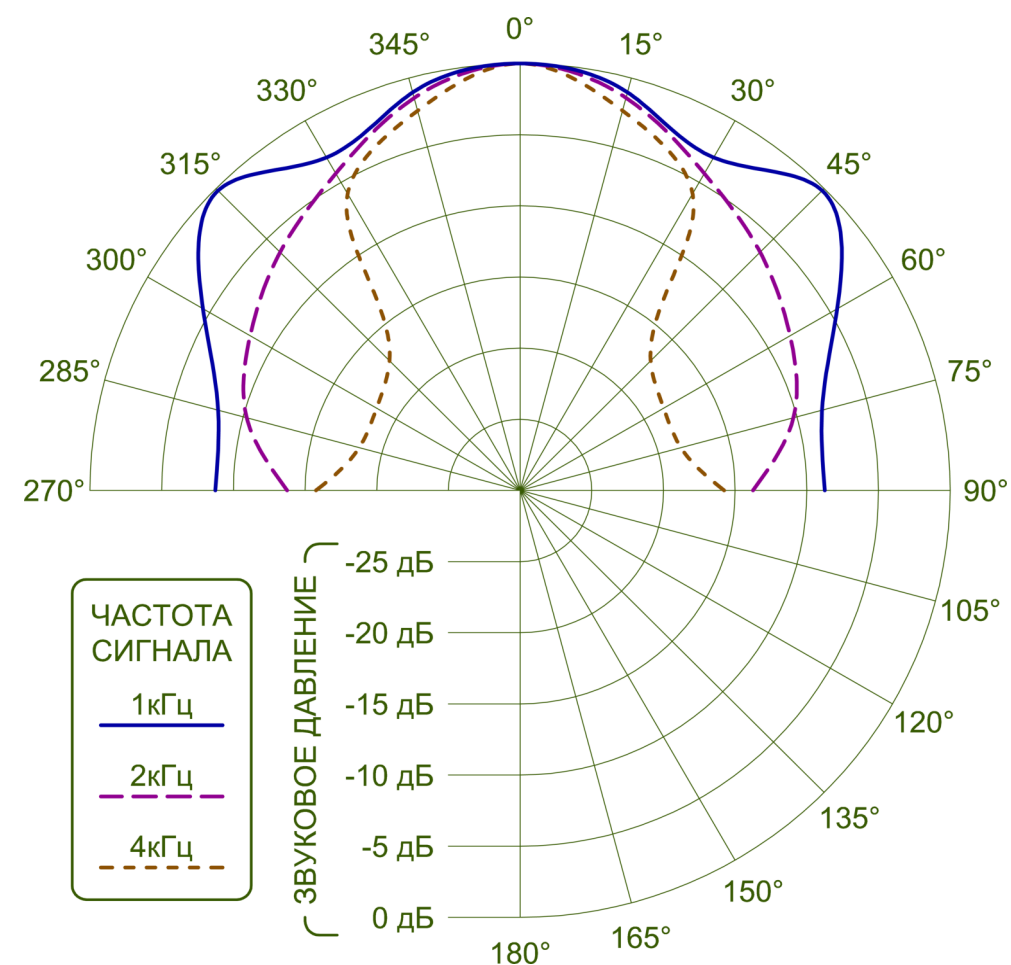


Рис.1 Характеристика направленности прожектора звукового **МЕТА 7663**.

3. КОМПЛЕКТНОСТЬ

- Прожектор звуковой **МЕТА 7663**.....1 шт.
- Паспорт1 шт. на партию.
- Упаковка.....1 комплект.

4. ПОДГОТОВКА К РАБОТЕ

4.1. После распаковки проверьте комплектность и произведите внешний осмотр корпуса ПЗ. Корпус не должен иметь механических повреждений.

4.2. Установите ПЗ на рабочее место при помощи крепежных принадлежностей. Размеры ПЗ и его кронштейна для крепления (установочные размеры) приведены на рисунке 2.

4.3. Подключите зачищенные концы проводов кабеля ПЗ к трансляционной линии, по схеме, расположенной на наклейке около кабельного вывода или на рис. 3 ниже.

4.4. Сориентируйте рабочую ось ПЗ в нужном направлении.

ВНИМАНИЕ! Не допускается подключение ПЗ к трансляционной линии, находящейся под напряжением.

При установке на одном объекте двух и более ПЗ соблюдайте полярность их подключения.

4.5. Подайте тестовый сигнал трансляции и убедитесь в исправности ПЗ прослушиванием его звучания.

4.6. В случае применения ПЗ в качестве **пожарного оповещателя** следует применять для его подключения к трансляционной линии коммутационную коробку с изолятором КЗ **МЕТА 7403-4 исп.И**, исключающую влияние неисправности в одном пожарном оповещателе на другие, вызванной тепловым воздействием при пожаре, на основании пункта 6.2.1.17 ГОСТ Р 53325-2012 «Техника пожарная. Технические средства пожарной автоматики. Общие технические требования и методы испытаний».

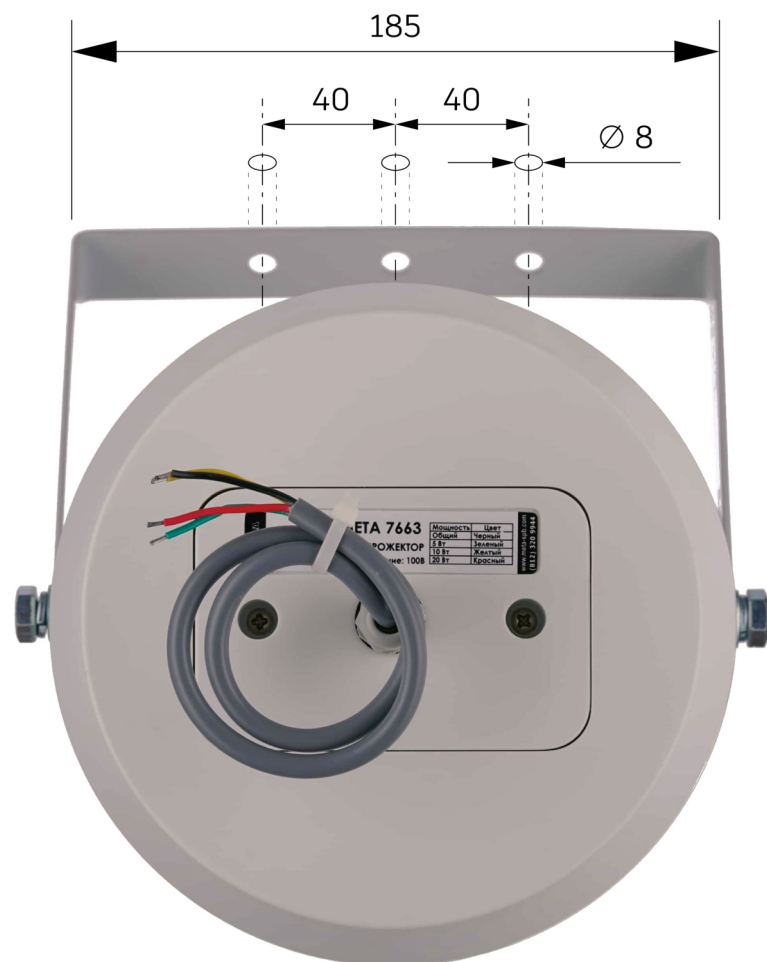
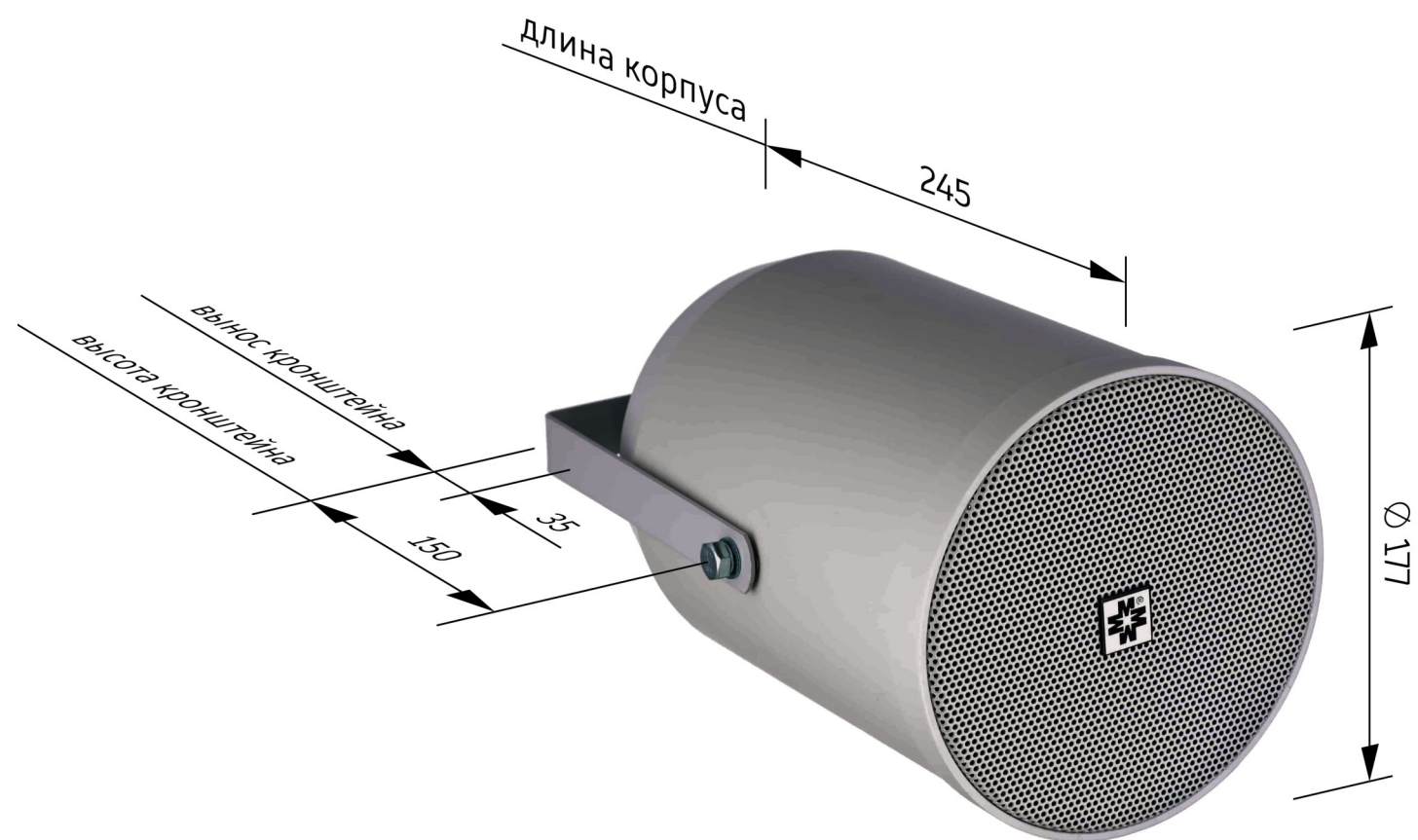


Рис.2 Габаритные и установочные размеры прожектора звукового META-7663.

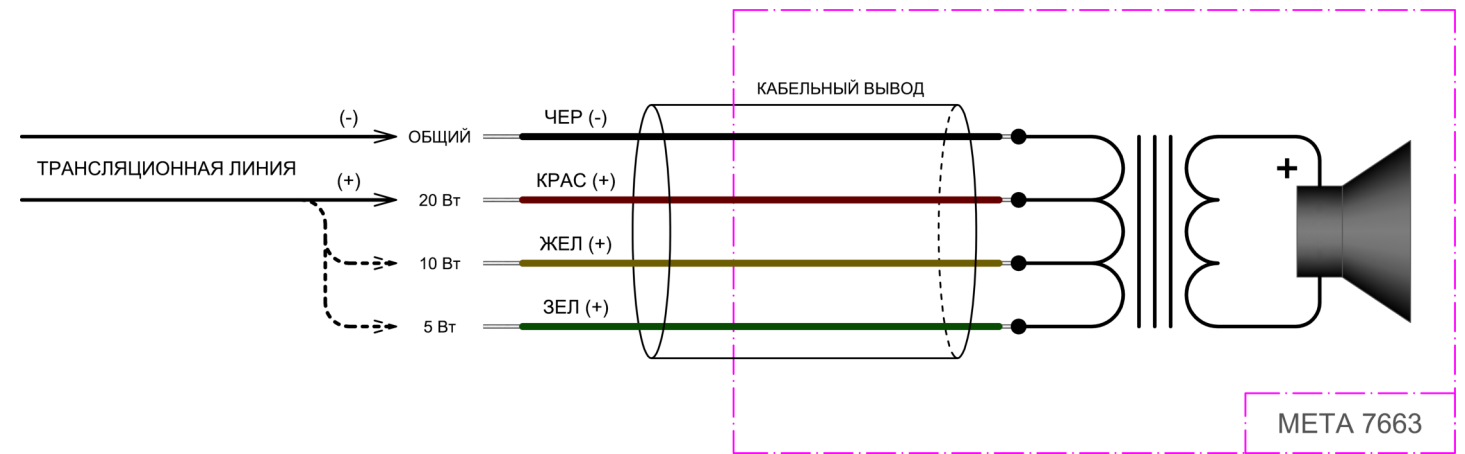


Рис.3 Схемы подключения прожектора звукового META-7663 к трансляционной линии.

5. ВОЗМОЖНЫЕ НЕИСПРАВНОСТИ И СПОСОБЫ ИХ УСТРАНЕНИЯ

При обнаружении неисправностей (отсутствие сигнала, дребезжание, посторонние призвуки) обращайтесь к изготовителю по указанному ниже адресу. Громкоговоритель ремонтируется только изготовителем.

6. ГАРАНТИЙНЫЕ ОБЯЗАТЕЛЬСТВА

6.1. Изготовитель гарантирует соответствие прожектора звукового требованиям технических условий ТУ 4371-005-31945214-2014 при соблюдении потребителем условий эксплуатации, транспортирования и хранения.

6.2. Гарантийный срок хранения 2 года со дня приемки ОТК.

6.3. Гарантийный срок эксплуатации 1 год со дня продажи потребителю.

6.4. Срок службы не менее 10 лет.