

## Извещатель охранный точечный магнитоконтактный

ИО 102-40К (для канализационных люков) АТФЕ.425119.075 ПС(групповые ПАШК.425119.008 ТУ)

Декларация соответствия ЕАЭС N RU Д-РУ.БН01.В.03002/19 с 13.12.2019г. до 12.12.2024г.

Декларация соответствия ЕАЭС N RU Д-РУ.БН01.В.03007/19 с 13.12.2019г. до 12.12.2024г.

Сертификат соответствия № РОСС RU.11АК01.Н00433 с 05.02.2019г. по 04.02.2022г.

**1 Свидетельство о приеме**

Изделие изготовлено в соответствии с действующей технической документацией и признано годным для эксплуатации.

Начальник ОТК \_\_\_\_\_

подпись

МП \_\_\_\_\_

дата

**2 Общие сведения**

Извещатели охранные точечные магнитоконтактные ИО 102-40К (далее - извещатели), предназначены для блокировки канализационных люков, ворот, железнодорожных контейнеров, и других конструктивных элементов зданий и сооружений из немагнитопроводных и магнитопроводных материалов (сталь, чугун, оцинкованное железо и т.д.), на открывание или смещение с выдачей сигнала "Тревога" на приемно-контрольный прибор, концентратор или пульт централизованного наблюдения.

Извещатель каждого исполнения конструктивно состоит из датчика магнитоуправляемого (датчика) на основе геркона (1) и задающего элемента (магнита) (2), выполненных в металлических корпусах. Контакты извещателя при работе на магнитопроводных поверхностях находятся в замкнутом (переключенном) состоянии при расположении магнита и датчика: на расстоянии 15 мм и менее (для изделий видов исполнения 01), на расстоянии 12 мм и менее (для изделий видов исполнения 02), и в разомкнутом (не переключенном) состоянии на расстоянии 25 мм и более.

Максимально допустимый допуск соосности крепления датчика и магнита - 10 мм.

Извещатели изготавливают 2 видов исполнения в соответствии с таблицей 1

Таблица 1

Вид исполнения	Особенность конструкции	Тип применяемого геркона	Обозначение исполнения	Длина выводов, мм., тип вывода
01	Металлический корпус	Нормально разомкнутый	АТФЕ. 425119.075-01	400* КСПВГ 2х0,2 Ø3мм
02	Металлический корпус	Переключающий	АТФЕ. 425119.075-02	400* КСПВГ 4х0,2 Ø3,5мм

**Примечание \*. По требованию потребителя извещатели изготавливаются с любой длиной вывода датчика.**

**3 Основные технические данные**

- Коммутируемый ток от 0,001 до 0,5 А
- Коммутируемое напряжение от 0,02 до 72 В ( макс. коммутируемая мощность не более 10Вт.)
- Габаритные размеры: датчика 75х11,5х9; магнита 40х28,5х25
- Масса не более: датчика - 0,02 кг.; магнита - 0,15 кг.
- Диапазон температур от минус 50°C до плюс 50 °С.
- Относительная влажность 98% при 35 °С - Сопротивление замкнутых контактов - не более 0,5 Ом
- Степень защиты оболочки соответствует IP55 по ГОСТ 14254-96. - Извещатель не содержит драгоценных металлов (п.1.2 ГОСТ 2.608-78).

**4 Комплектность**

Комплект поставки извещателя содержит:

- Извещатель ИО 102-40К - 1 шт.
- Паспорт - 1 шт на упаковку.

**5 Указания по эксплуатации**

По устойчивости к механическим воздействиям исполнение извещателей рассчитано для категории размещения 03 по ОСТ 251099-83, по устойчивости к климатическим воздействиям исполнение извещателей рассчитано для категории размещения 02 по ОСТ 25 1099-83, что соответствует исполнению IP55 по ГОСТ 14254-96.

Извещатели рассчитаны на непрерывную работу.

Извещатели являются невосстанавливаемыми изделиями.

Электрическая схема извещателя в исполнении 01 без воздействия магнита изображена на рисунке 1.

Электрическая схема извещателя в исполнении 02 без воздействия магнита изображена на рисунке 2.

К несущей поверхности извещатель крепится двумя шурупами, пропущенными через отверстия в основании корпуса.

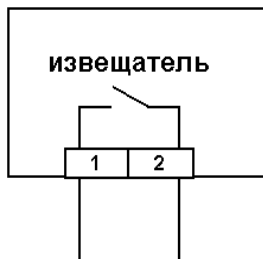


Рис.1

Под воздействием магнитного поля контакт 2 замыкается с контактом 1.



Рис.2

Под воздействием магнитного поля контакт 2 размыкается с контактом 3 и замыкается с контактом 1.

Маркировка выводов:

1- красный, 2- черный, 3- белый

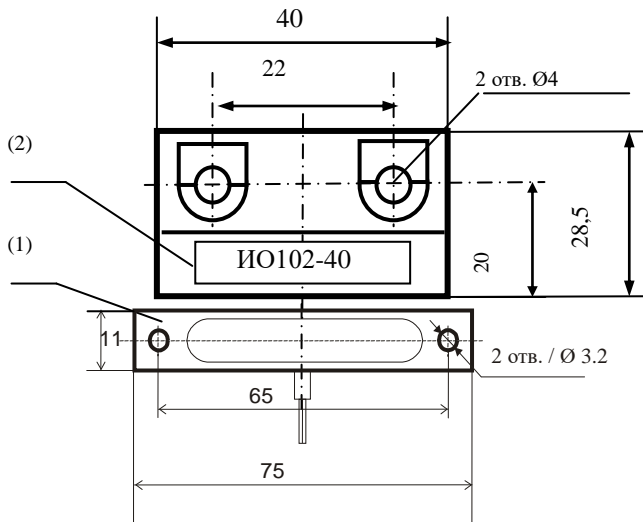


Рис.3 Габаритные размеры (1)- датчик; (2)- магнит

**6 Гарантии изготовителя**

Предприятие-изготовитель гарантирует соответствие извещателя требованиям настоящих ТУ при соблюдении потребителем условий транспортирования, хранения и эксплуатации, а также требований на монтаж. Гарантийный срок эксплуатации извещателя - 3 года.

Извещатель по способу защиты человека от поражения электрическим током соответствует классу "0" по ГОСТ 12.2.007.0-75.

**Пример обозначения извещателя при заказе: ИО 102-40К исп.01 АТФЕ.425119.075 ТУ**