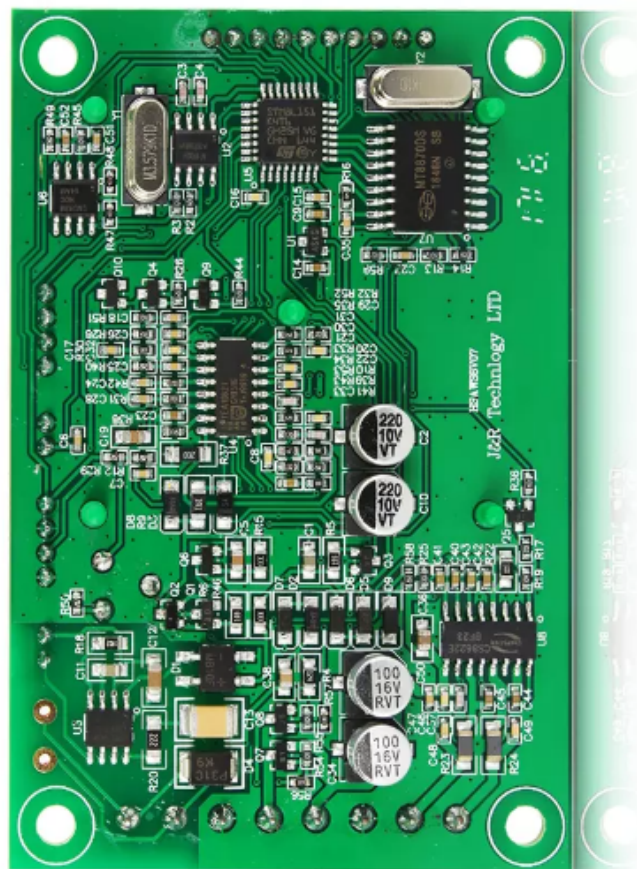


## Печатная плата аналогового телефона для устройств связи Termit серии OMB100-AT

Встраиваемые печатные телефонные платы  
для реализации кастомных решений и  
продуктов связи с использованием  
аналоговой телефонии.



### Ключевые характеристики<sup>1</sup>

- Полнодуплексная голосовая связь
- Подключение внешних аксессуаров
- Возможность подключения рупора
- Возможность подключения сигнального маяка
- Удаленное программирование
- Гибкая конфигурация устройств
- Встраиваемая конструкция
- Громкость звонка до 80 дБ
- Широкий диапазон рабочих температур
- Соответствует сертификатам EAC, CE, FCC, RoHS

<sup>1</sup> Termit® имеет право изменять функциональность без предварительного уведомления  
\* в зависимости от модели телефона

## Общая информация

Встраиваемые печатные платы аналоговой телефонии с поддержкой подключения внешних устройств и аксессуаров, с широким выбором комплектующих и защищенных внешних корпусов, позволяют проектировщикам реализовать практически любую техническую идею по интеграции телефонных систем в соответствии с проектными требованиями.

Платы спроектированы для установки в любой корпус телефонов и переговорных устройств Termit, а благодаря большому набору интерфейсов, позволяют комплектовать телефонные устройства любым телефонным аксессуаром из продуктовой линейки.

К плате могут быть подключены телефонные трубки, рычажные переключатели, внешние динамики и микрофоны, телефонные клавиатуры, кнопки быстрого вызова, что позволяет использовать платы не только в доступных корпусных решениях Termit, но и в любых других продуктах и проектах заказчика, где необходимо оснащение системами аналоговой телефонии.

## Сферы применения

- Кастомные проекты и продукты
- Транспорт и снабжение
- Железная дорога
- Шахты
- Тоннели
- Промышленные и производственные объекты
- Нефтяная и газовая промышленность
- Школы
- Тюрьмы
- Расширение функционала устройств
- Больницы
- Метро
- Общественная безопасность
- Придорожные центры связи
- Переходы и переезды
- Подземные парковки
- Строительство
- Карьеры
- Лифты

## Коды для заказа

Аналоговая телефония

OMB100-AT

---

## Технические характеристики

### Телефоны с аналоговым интерфейсом

Интерфейсы	<ul style="list-style-type: none"><li>Аналоговый телефонный интерфейс FXO стандартный телефонный интерфейс RJ-11</li></ul>
Источник питания	<ul style="list-style-type: none"><li>От телефонной линии ГТС или УПАТС</li></ul>
Тип набора	<ul style="list-style-type: none"><li>DTMF (тоновый набор)</li></ul>
Грозозащита	<ul style="list-style-type: none"><li>Защита в соответствии с рекомендациями ITU-T K.21</li></ul>
Управление	<ul style="list-style-type: none"><li>С клавиатуры телефона или удаленным телефоном</li></ul>
Программирование	<ul style="list-style-type: none"><li>Может быть запрограммирован на авто-звонок</li></ul>
Разъемы	<ul style="list-style-type: none"><li>Выходы GPIO для подключения LED индикаторов</li><li>Разъем подключения динамика громкой связи</li><li>Разъем подключения телефонной трубки</li><li>Разъем подключения рычажного переключателя</li><li>Разъем подключения микрофона</li><li>Разъем подключения кнопки быстрого набора</li><li>Разъем подключения клавиатуры</li></ul>
Управление	<ul style="list-style-type: none"><li>Настройка посредством телефонных звонков</li></ul>

### Функциональные

Голосовые вызовы	<ul style="list-style-type: none"><li>Входящие и исходящие вызовы</li><li>Автоматический набор при нажатии клавиши</li><li>Осуществление вызовов с трубки телефона</li><li>Осуществление вызовов через громкую связь</li></ul>
Набор номера	<ul style="list-style-type: none"><li>Вызов на запрограммированный номер или список номеров</li><li>Набор номера с клавиатуры</li><li>Быстрый набор</li><li>Автоматический набор</li><li>DTMF набор</li></ul>
Управление	<ul style="list-style-type: none"><li>С клавиатуры телефона</li></ul>
Программирование	<ul style="list-style-type: none"><li>Программирование удаленным телефоном</li></ul>

- Программирование быстрого набора
- Автоответ на входящий вызов
- Осуществление вызовов на 10 запрограммированных номеров

## Общие характеристики

Корпус	<ul style="list-style-type: none"><li>• Опционально*</li></ul>
Телефонная трубка	<ul style="list-style-type: none"><li>• Опционально*</li></ul>
Рычажный переключатель	<ul style="list-style-type: none"><li>• Опционально*</li></ul>
Кнопки	<ul style="list-style-type: none"><li>• Металлическая кнопка с IP54-65 и антивандальной защитой*</li><li>• Металлическая клавиатура с IP54-65 и антивандальной защитой*</li></ul>
Динамик громкой связи	<ul style="list-style-type: none"><li>• Мощность 10 Вт*</li><li>• 9 регулируемых уровней громкости*</li></ul>
Громкость динамика	<ul style="list-style-type: none"><li>• 80 дБА на расстоянии 1 метра</li></ul>
Микрофон	<ul style="list-style-type: none"><li>• Электретный*</li><li>• Рабочий диапазон 20 Гц - 20 кГц*</li></ul>
Индикация	<ul style="list-style-type: none"><li>• Звуковая индикация входящего вызова*</li><li>• Световая индикация входящего вызова*</li></ul>
Дисплей	<ul style="list-style-type: none"><li>• Опционально*</li></ul>
Наработка на отказ	<ul style="list-style-type: none"><li>• 50000 часов</li></ul>

## Физические характеристики

Комплект поставки	<ul style="list-style-type: none"><li>• Печатная плата аналогового телефона</li></ul>
Питание	<ul style="list-style-type: none"><li>• Питание от телефонной линии</li><li>• Мощность потребления не более 1,8 Вт</li></ul>
Размеры	<ul style="list-style-type: none"><li>• Габариты 110 x 66 мм</li></ul>

Вес Нетто	<ul style="list-style-type: none"><li>• 110 г</li></ul>
Условия эксплуатации	<ul style="list-style-type: none"><li>• В условиях высокой влажности и большой концентрации взвешенных частиц**</li><li>• Диапазон рабочих температур от -30°C до 70°C</li><li>• Рабочая влажность от 0% до 90%</li><li>• Атмосферное давление 86-106 кПа</li><li>• Температура хранения от -40°C до +75°C</li><li>• Допустимая влажность хранения от 0% до 90%</li></ul>
Типы установки	<ul style="list-style-type: none"><li>• Встраиваемый</li></ul>
Крепление	<ul style="list-style-type: none"><li>• Крепление винтами</li></ul>
Сертификаты	<ul style="list-style-type: none"><li>• Соответствует сертификатам EAC, CE, FCC, RoHS</li></ul>

\* Функционал доступен опционально при заказе дополнительных аксессуаров

\*\* При эксплуатации в корпусах с соответствующим классом защиты

