

FTN-ST/AM

- Цифровая защита от маскирования (только версия AM)
- Дальность действия 2 или 5 м
- Поворот на 190° в горизонтальной плоскости
- Отсутствие ложных тревог из-за животных
- Многоуровневая система обработки сигнала
- Двойное экранирование пирозлемента
- Возможность работы в режиме «И»



FTN-R/RAM

- Беспроводная серия
- Цифровая защита от маскирования (только версия RAM)
- Дальность действия 2 или 5 м
- Поворот на 190° в горизонтальной плоскости
- Отсутствие ложных тревог из-за животных
- Многоуровневая система обработки сигнала
- Двойное экранирование пирозлемента
- Возможность работы в режиме «И»

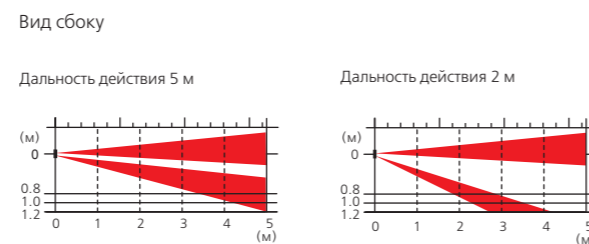
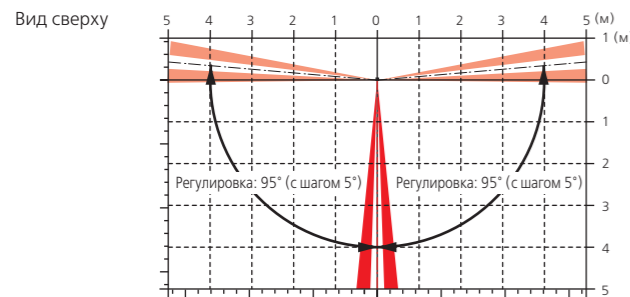


ТЕХНИЧЕСКИЕ ХАРАКТЕРИСТИКИ

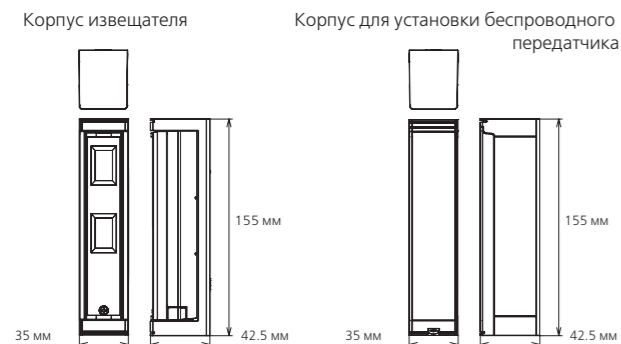
Модель	FTN-ST	FTN-AM	FTN-R	FTN-RAM
Метод детекции			пассивный ИК	
Зона детекции			5 x 1 м	
Макс. дальность			2 м, 5 м	
Скорость детекции			0.3 - 1.5 м/с	
Чувствительность			2.0° С (при 0.6 м/с)	
Питание	9.5 - 18 В пост.		2.5 - 10 В пост.	
Батарея			3 - 9 В пост. (литиевая или алкалиновая батарея)	
Потребление	17 мА макс. при 12 В пост.	20 мА макс. при 12 В пост.	9 мА (ожидание) / 3мА макс. при 3 В пост.	10 мА (ожидание) / 3мА макс. при 3 В пост.
Время тревоги	около 60 сек. (индикаторы состояния мерцают)		около 120 сек. (индикаторы состояния мерцают)	
Время разогрева	около 60 сек. (индикаторы состояния мерцают)		около 120 сек. (индикаторы состояния мерцают)	
Тревожный выход	N.C./N.O. 28 В пост., 0.1 А макс.		N.C./N.O. Selectable-Solid State Switch 10 V DC 0.01 A(max.)	
Выход неисправности	N.C. 28 В пост., 0.1 А макс., для доступа необходимо снять крышку		N.C./N.O. Selectable-Solid State Switch 10 V DC 0.01 A(max.)	
Индикация состояния	пост. свет/ мерцание: разогрев, тревога, обнаружение попыткмаскирования (только FTN-AM)		вкл.: переключатель 1 (WALK TEST MODE) или переключатель 4 (LED) в состоянии ON выкл.: при нормальной работе пост. свет/ мерцание: разогрев, тревога, обнаружение маскирования (только FTN-AM)	
Рабочая температура			-20 - +60°С	
Влажность			95% макс.	
Защита от влаги			IP55	
Установка			на стену (улица/ помещение)	
Высота установки			0.8 - 1.2 м	
Вес	100 г		190 г	

*Спецификации могут быть изменены без предварительного уведомления

ЗОНА ДЕТЕКЦИИ



РАЗМЕРЫ



АКСЕССУАРЫ



КОМПАКТНЫЙ УЛИЧНЫЙ ИЗВЕЩАТЕЛЬ

fit

fit удобен во всем

для установки на улице или на балконе
для защиты стен и открытых пространств
для надежной защиты как днем, так и ночью



представляем новый извещатель OPTEX

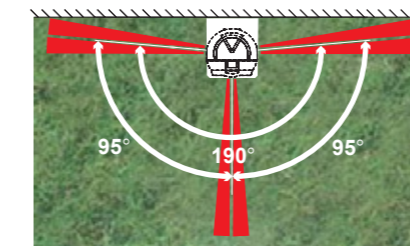


fit удобен во всем



Основные особенности

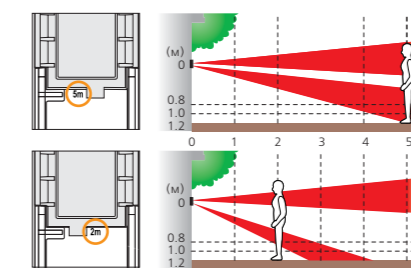
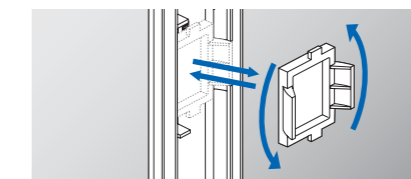
Встроенный кронштейн (190°)



Возможность поворота на 190° в горизонтальной плоскости позволяет легко обойти нежелательные объекты



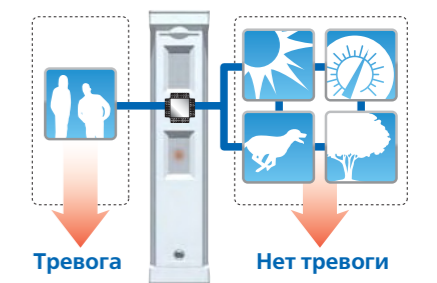
Линзы с дальностью 2 и 5 м



Для изменения дальности действия извещателя достаточно изменить высоту установки или перевернуть линзу.

Логика SDMA

Система обработки сигнала SDMA (Super Multi Dimension Analysis) обеспечивает значительное улучшение работы за счет анализа каждого движения. Это ведет к повышению надежности детекции и снижению числа ложных тревог.

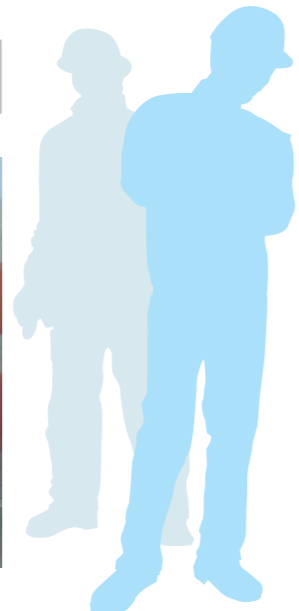


fit для дома

расширение через упрощение

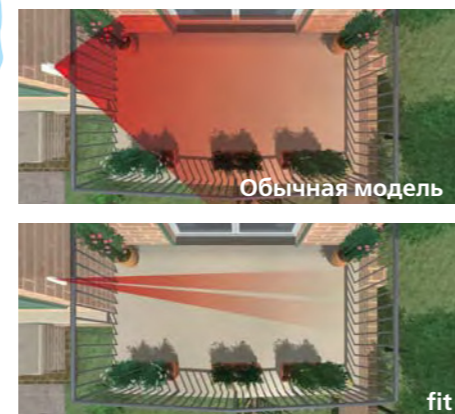
Компактный дизайн

Безопасность очень важна, но я не хочу нарушать внешний вид моего дома. Поэтому fit.



Гибкость решений

fit – прекрасное решение для балконов с растениями, потому что он очень гибок в настройках



Беспроводная версия

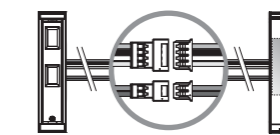
Модель **FTN-R/RAM**

Снижение затрат времени и денег на установку



Удобство подключения

FTN-R/RAM подключается к беспроводному передатчику при помощи специальных коннекторов, что делает процесс установки извещателя и замены батарей более быстрым и простым.



Максимальный размер передатчика 130 X 30 X 35 мм

Варианты установки дополнительного корпуса для передатчика

